



3 CERTIFICATS ET GRADES DECERNÉS

3.1 Certificats et grades décernés par années civiles

Par Facultés, orientations d'études et selon le sexe

			1991	1992	1993	1994	1995	1996	1997	1998	1999	2000	2001
Faculté de théologie													
2ème cycle	Certificats		0	3	0	5	1	1	6	1	0	0	2
		<i>dont femmes</i>	0	3	0	4	0	0	5	1	0	0	1
2ème cycle	Licences / Diplômes		8	9	4	13	9	11	9	9	5	13	7
		<i>dont femmes</i>	5	3	1	5	4	5	4	2	1	6	2
3ème cycle	Diplômes postgrades		0	4	1	3	3	1	0	2	2	4	1
		<i>dont femmes</i>	0	1	1	1	1	0	0	1	1	0	1
3ème cycle	Doctorats		0	2	4	1	3	0	2	2	0	2	1
		<i>dont femmes</i>	0	0	1	0	0	0	1	0	0	0	0
Faculté de droit (sans l'IPSC)													
2ème cycle	Certificats		-	-	-	-	-	-	-	-	-	-	-
		<i>dont femmes</i>	-	-	-	-	-	-	-	-	-	-	-
2ème cycle	Licences / Diplômes		104	86	96	64	112	116	115	118	117	95	92
		<i>dont femmes</i>	56	48	46	24	62	61	63	60	65	60	49
3ème cycle	Diplômes postgrades		0	20	41	22	29	9	24	33	48	34	55
		<i>dont femmes</i>	0	13	23	15	16	8	14	25	28	20	34
3ème cycle	Doctorats		11	13	9	12	11	9	5	11	13	12	10
		<i>dont femmes</i>	3	1	1	4	4	3	3	1	4	3	1
IPSC													
2ème cycle	Certificats		-	-	-	-	-	-	-	-	-	-	-
		<i>dont femmes</i>	-	-	-	-	-	-	-	-	-	-	-
2ème cycle	Licences / Diplômes		6	8	10	10	5	14	6	15	9	14	19
		<i>dont femmes</i>	1	4	6	4	2	5	3	6	4	6	9
3ème cycle	Diplômes postgrades		4	5	3	0	7	8	5	3	12	7	11
		<i>dont femmes</i>	2	2	1	0	4	5	1	1	6	2	6
3ème cycle	Doctorats		1	1	2	0	0	1	4	4	3	0	4
		<i>dont femmes</i>	0	0	1	0	0	0	2	1	0	0	2
Total Faculté de droit													
2ème cycle	Certificats		-	-	-	-	-	-	-	-	-	-	-
		<i>dont femmes</i>	-	-	-	-	-	-	-	-	-	-	-
2ème cycle	Licences / Diplômes		110	94	106	74	117	130	121	133	126	109	111
		<i>dont femmes</i>	57	52	52	28	64	66	66	66	69	66	58
3ème cycle	Diplômes postgrades		4	25	44	22	36	17	29	36	60	41	66
		<i>dont femmes</i>	2	15	24	15	20	13	15	26	34	22	40
3ème cycle	Doctorats		12	14	11	12	11	10	9	15	16	12	14
		<i>dont femmes</i>	3	1	2	4	4	3	5	2	4	3	3

3.1 Certificats et grades décernés par années civiles

Par Facultés, orientations d'études et selon le sexe

			1991	1992	1993	1994	1995	1996	1997	1998	1999	2000	2001
Faculté des lettres (sans l'EFM)													
2ème cycle	Certificats		-	-	-	-	-	-	-	-	-	-	-
		<i>dont femmes</i>	-	-	-	-	-	-	-	-	-	-	-
2ème cycle	Licences / Diplômes		105	122	140	88	124	151	161	210	230	233	283
		<i>dont femmes</i>	70	79	85	58	86	101	108	128	137	147	169
3ème cycle	Diplômes postgrades		0	0	1	1	3	2	5	1	2	1	1
		<i>dont femmes</i>	0	0	0	1	1	1	3	0	1	0	0
3ème cycle	Doctorats		3	8	3	8	5	5	7	12	8	14	16
		<i>dont femmes</i>	1	0	0	4	1	0	2	5	5	6	8
EFM													
	Certificats		53	62	74	74	38	25	25	21	16	12	26
		<i>dont femmes</i>	41	55	61	59	34	21	20	19	13	9	22
	Diplômes spéciaux		24	25	23	37	45	38	29	34	39	32	35
		<i>dont femmes</i>	20	17	21	32	35	34	26	26	34	30	32
Total Faculté des lettres													
	Certificats		53	62	74	74	38	25	25	21	16	12	26
		<i>dont femmes</i>	41	55	61	59	34	21	20	19	13	9	22
	Diplômes spéciaux		24	25	23	37	45	38	29	34	39	32	35
		<i>dont femmes</i>	20	17	21	32	35	34	26	26	34	30	32
2ème cycle	Licences / Diplômes		105	122	140	88	124	151	161	210	230	233	283
		<i>dont femmes</i>	70	79	85	58	86	101	108	128	137	147	169
3ème cycle	Diplômes postgrades		0	0	1	1	3	2	5	1	2	1	1
		<i>dont femmes</i>	0	0	0	1	1	1	3	0	1	0	0
3ème cycle	Doctorats		3	8	3	8	5	5	7	12	8	14	16
		<i>dont femmes</i>	1	0	0	4	1	0	2	5	5	6	8
Sciences politiques													
2ème cycle	Certificats		-	-	-	-	-	-	-	-	-	-	-
		<i>dont femmes</i>	-	-	-	-	-	-	-	-	-	-	-
2ème cycle	Licences / Diplômes		88	96	117	92	74	70	69	78	86	22	29
		<i>dont femmes</i>	41	53	59	42	32	35	37	33	37	15	8
3ème cycle	Diplômes postgrades		0	0	10	17	11	6	8	5	8	13	7
		<i>dont femmes</i>	0	0	2	6	4	1	0	0	3	6	1
3ème cycle	Doctorats		2	2	1	3	0	1	1	4	0	2	3
		<i>dont femmes</i>	0	0	0	1	0	0	0	2	0	0	0

3.1 Certificats et grades décernés par années civiles

Par Facultés, orientations d'études et selon le sexe

			1991	1992	1993	1994	1995	1996	1997	1998	1999	2000	2001
Sciences sociales													
	Certificats		-	-	-	-	-	-	-	-	-	-	-
		<i>dont femmes</i>	-	-	-	-	-	-	-	-	-	-	-
2ème cycle	Licences / Diplômes		51	64	76	94	55	62	60	69	77	21	12
		<i>dont femmes</i>	36	52	55	72	39	52	35	45	55	15	7
3ème cycle	Diplômes postgrades		0	0	4	21	13	12	14	13	17	10	14
		<i>dont femmes</i>	0	0	3	16	8	4	11	9	7	6	9
	Doctorats		3	2	4	1	4	2	5	4	0	0	3
		<i>dont femmes</i>	2	0	1	0	1	2	1	0	0	0	1
Psychologie													
	Certificats		-	-	-	-	-	-	-	-	-	-	-
		<i>dont femmes</i>	-	-	-	-	-	-	-	-	-	-	-
2ème cycle	Licences / Diplômes		28	38	35	49	40	25	48	38	79	48	80
		<i>dont femmes</i>	16	28	26	40	29	21	42	25	62	33	72
3ème cycle	Diplômes postgrades		5	13	17	13	27	31	23	16	30	54	39
		<i>dont femmes</i>	2	8	15	12	20	25	19	14	27	46	31
	Doctorats		2	3	1	3	2	1	6	1	7	0	0
		<i>dont femmes</i>	1	2	0	2	0	0	2	1	5	0	0
Science du sport													
2ème cycle	Brevets fédéraux		30	26	24	20	27	31	25	31	31	12	4
		<i>dont femmes</i>	9	13	11	6	7	11	7	9	12	2	1
	Licences / Diplômes												21
		<i>dont femmes</i>											5
Total Faculté des SSP													
	Certificats		-	-	-	-	-	-	-	-	-	-	-
		<i>dont femmes</i>	-	-	-	-	-	-	-	-	-	-	-
	Brevets fédéraux		30	26	24	20	27	31	25	31	31	12	4
		<i>dont femmes</i>	9	13	11	6	7	11	7	9	12	2	1
2ème cycle	Licences / Diplômes		167	198	228	235	169	157	177	185	242	91	142
		<i>dont femmes</i>	93	133	140	154	100	108	114	103	154	63	92
3ème cycle	Diplômes postgrades		5	13	31	51	51	49	45	34	55	77	60
		<i>dont femmes</i>	2	8	20	34	32	30	30	23	37	58	41
	Doctorats		7	7	6	7	6	4	12	9	7	2	6
		<i>dont femmes</i>	3	2	1	3	1	2	3	3	5	0	1

3.1 Certificats et grades décernés par années civiles

Par Facultés, orientations d'études et selon le sexe

			1991	1992	1993	1994	1995	1996	1997	1998	1999	2000	2001
Ecole des HEC													
2ème cycle	Certificats		23	24	30	28	19	19	11	14	18	17	10
		<i>dont femmes</i>	9	10	13	5	10	9	2	8	6	3	8
3ème cycle	Licences / Diplômes		217	229	249	208	195	125	143	175	175	191	169
		<i>dont femmes</i>	55	56	68	63	52	34	33	51	54	65	53
3ème cycle	Diplômes postgrades		50	79	63	85	64	42	60	89	117	103	91
		<i>dont femmes</i>	12	20	10	11	16	6	15	18	28	33	29
3ème cycle	Doctorats		3	3	5	11	12	5	10	7	12	13	13
		<i>dont femmes</i>	0	1	0	2	2	2	1	0	3	3	3
Section des mathématiques													
2ème cycle	Certificats		-	-	-	-	-	-	-	-	-	-	-
		<i>dont femmes</i>	-	-	-	-	-	-	-	-	-	-	-
2ème cycle	Licences / Diplômes		21	17	18	16	10	18	22	20	16	11	9
		<i>dont femmes</i>	6	6	4	2	4	5	5	8	3	1	1
3ème cycle	Diplômes postgrades		-	-	-	-	-	-	-	-	-	-	-
		<i>dont femmes</i>	-	-	-	-	-	-	-	-	-	-	-
3ème cycle	Doctorats		0	3	0	4	0	2	4	3	1	5	0
		<i>dont femmes</i>	0	1	0	0	0	0	1	0	0	0	0
Section de physique													
2ème cycle	Certificats		-	-	-	-	-	-	-	-	-	-	-
		<i>dont femmes</i>	-	-	-	-	-	-	-	-	-	-	-
2ème cycle	Licences / Diplômes		11	11	12	9	9	12	13	7	10	11	15
		<i>dont femmes</i>	1	1	1	1	1	2	2	1	2	2	2
3ème cycle	Diplômes postgrades		-	-	-	-	-	-	-	-	-	-	-
		<i>dont femmes</i>	-	-	-	-	-	-	-	-	-	-	-
3ème cycle	Doctorats		4	3	5	5	6	4	7	10	2	4	8
		<i>dont femmes</i>	0	0	0	0	0	1	0	2	2	1	1
Section de chimie													
2ème cycle	Certificats		-	-	-	-	-	-	-	-	-	-	-
		<i>dont femmes</i>	-	-	-	-	-	-	-	-	-	-	-
2ème cycle	Licences / Diplômes		18	12	6	7	6	9	8	12	7	7	13
		<i>dont femmes</i>	6	4	4	4	4	2	1	2	3	2	3
3ème cycle	Diplômes postgrades		-	-	-	-	-	-	-	-	2	5	2
		<i>dont femmes</i>	-	-	-	-	-	-	-	-	0	3	0
3ème cycle	Doctorats		13	16	13	11	11	16	14	20	13	8	21
		<i>dont femmes</i>	0	3	4	3	4	5	1	7	6	4	9

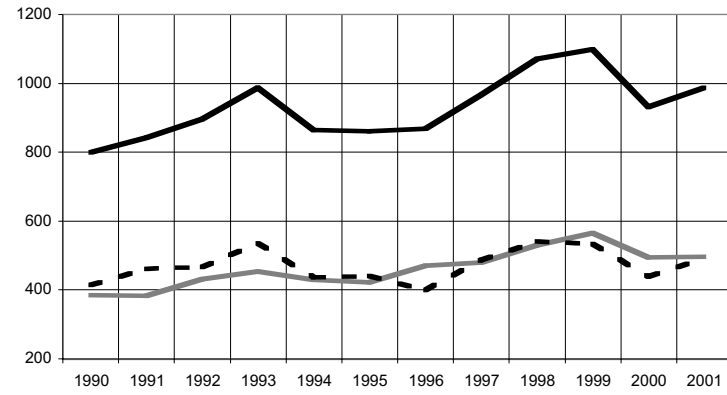
3.1 Certificats et grades décernés par années civiles

Par Facultés, orientations d'études et selon le sexe

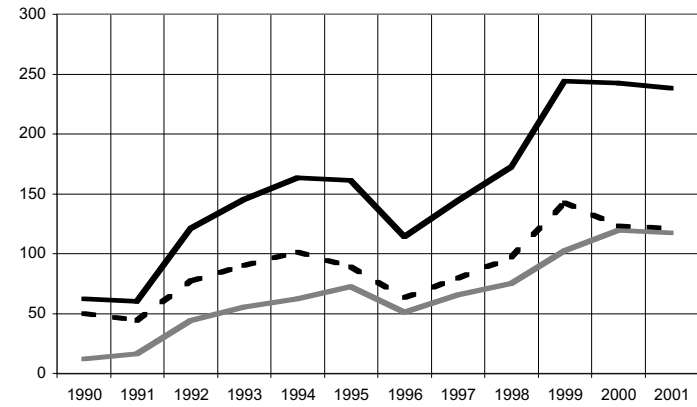
			1991	1992	1993	1994	1995	1996	1997	1998	1999	2000	2001
Section de biologie													
	Certificats		-	-	-	-	-	-	-	-	-	-	-
		<i>dont femmes</i>	-	-	-	-	-	-	-	-	-	-	-
2ème cycle	Licences / Diplômes		40	47	62	65	67	80	106	110	56	74	51
		<i>dont femmes</i>	14	20	22	37	29	45	56	58	36	43	32
3ème cycle	Diplômes postgrades		0	0	0	0	0	0	4	8	6	4	11
		<i>dont femmes</i>	0	0	0	0	0	0	2	6	1	2	4
	Doctorats		23	23	24	24	28	17	32	38	48	40	35
		<i>dont femmes</i>	4	4	11	12	8	4	13	16	25	18	12
Section des sciences de la Terre													
	Certificats		-	-	-	-	-	-	-	-	-	-	-
		<i>dont femmes</i>	-	-	-	-	-	-	-	-	-	-	-
2ème cycle	Licences / Diplômes		5	21	6	11	17	30	57	27	35	39	33
		<i>dont femmes</i>	0	3	1	3	0	11	17	5	12	12	5
3ème cycle	Diplômes postgrades		-	-	-	-	-	-	-	-	-	7	6
		<i>dont femmes</i>	-	-	-	-	-	-	-	-	-	1	2
	Doctorats		2	1	6	7	6	6	0	5	6	8	5
		<i>dont femmes</i>	0	1	2	2	1	2	0	1	0	2	0
Section de pharmacie													
	Certificats		-	-	-	-	-	-	-	-	-	-	-
		<i>dont femmes</i>	-	-	-	-	-	-	-	-	-	-	-
2ème cycle	Diplômes UNIL		1	0	0	0	2	1	4	4	4	1	1
		<i>dont femmes</i>	1	0	0	0	2	1	4	2	2	0	0
2ème cycle	Diplômes fédéraux		45	33	46	36	30	31	41	53	41	36	34
		<i>dont femmes</i>	34	25	34	29	26	27	30	44	31	28	28
3ème cycle	Diplômes postgrades		0	0	0	0	3	2	0	1	0	0	
		<i>dont femmes</i>	0	0	0	0	2	1	0	1	0	0	
	Doctorats		7	6	11	5	9	6	4	5	11	8	12
		<i>dont femmes</i>	2	5	2	3	2	2	0	4	5	3	10

Grades décernés dans l'année civile

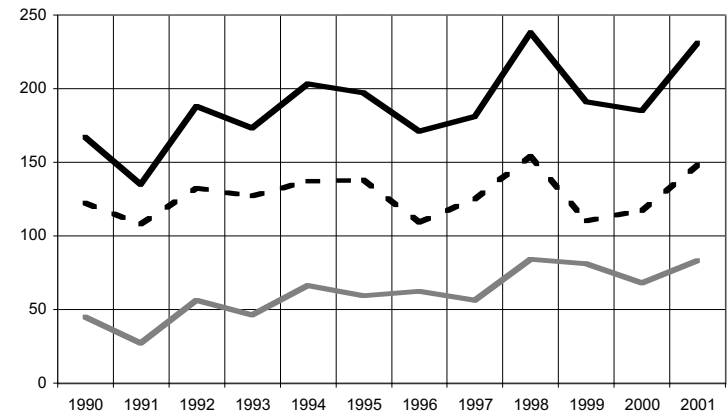
Licences et diplômes de 2ème cycle



Diplômes postgrades



Doctorats



- Total
- Femmes
- - - Hommes

3.1 Certificats et grades décernés par années civiles

Par Facultés, orientations d'études et selon le sexe

			1991	1992	1993	1994	1995	1996	1997	1998	1999	2000	2001
Total Faculté des sciences													
	Certificats		-	-	-	-	-	-	-	-	-	-	-
		<i>dont femmes</i>	-	-	-	-	-	-	-	-	-	-	-
2ème cycle	Licences / Diplômes		96	108	104	108	111	150	210	180	128	143	122
		<i>dont femmes</i>	28	34	32	47	40	66	85	76	58	60	43
2ème cycle	Diplômes fédéraux		45	33	46	36	30	31	41	53	41	36	34
		<i>dont femmes</i>	34	25	34	29	26	27	30	44	31	28	28
3ème cycle	Diplômes postgrades		0	0	0	0	3	2	4	9	8	16	19
		<i>dont femmes</i>	0	0	0	0	2	1	2	7	1	6	6
	Doctorats		49	52	59	56	60	51	61	81	81	73	81
		<i>dont femmes</i>	6	14	19	20	15	14	15	30	38	28	32
Faculté de médecine													
2ème cycle	Diplômes UNIL		0	1	4	1	7	5	1	2	0	1	0
		<i>dont femmes</i>	0	1	2	0	4	1	1	1	0	1	0
2ème cycle	Diplômes fédéraux		94	102	106	101	98	107	103	123	150	114	118
		<i>dont femmes</i>	40	47	39	44	45	61	38	58	61	58	51
3ème cycle	Diplômes postgrades		1	0	5	1	1	1	1	1	0	0	0
		<i>dont femmes</i>	0	0	0	0	0	0	0	0	0	0	0
	Doctorats		61	102	85	108	100	96	80	112	67	69	100
		<i>dont femmes</i>	14	38	23	33	36	41	29	44	26	28	36
Total UNIL													
	Certificats		76	89	104	107	58	45	42	36	34	29	38
		<i>dont femmes</i>	50	68	74	68	44	30	27	28	19	12	31
	Diplômes spéciaux		24	25	23	37	45	38	29	34	39	32	35
		<i>dont femmes</i>	20	17	21	32	35	34	26	26	34	30	32
	Brevets fédéraux de maîtres de sport		30	26	24	20	27	31	25	31	31	12	4
		<i>dont femmes</i>	9	13	11	6	7	11	7	9	12	2	1
2ème cycle	Licences / Diplômes		703	761	835	727	732	729	822	894	906	781	834
		<i>dont femmes</i>	308	358	380	355	350	381	411	427	473	408	417
	Diplômes fédéraux de médecin		94	102	106	101	98	107	103	123	150	114	118
		<i>dont femmes</i>	40	47	39	44	45	61	38	58	61	58	51
	Diplômes fédéraux de pharmacien		45	33	46	36	30	31	41	53	41	36	34
		<i>dont femmes</i>	34	25	34	29	26	27	30	44	31	28	28
3ème cycle	Diplômes postgrades		60	121	145	163	161	114	144	172	244	242	238
		<i>dont femmes</i>	16	44	55	62	72	51	65	75	102	119	117
	Doctorats		135	188	173	203	197	171	181	238	191	185	231
		<i>dont femmes</i>	27	56	46	66	59	62	56	84	81	68	83